

# Fabrication de mon dernier épissoir

Matériaux : Tube aciéré Ø 16

Fer rond Ø 16

Outillage : Touret à meuler

Etaux

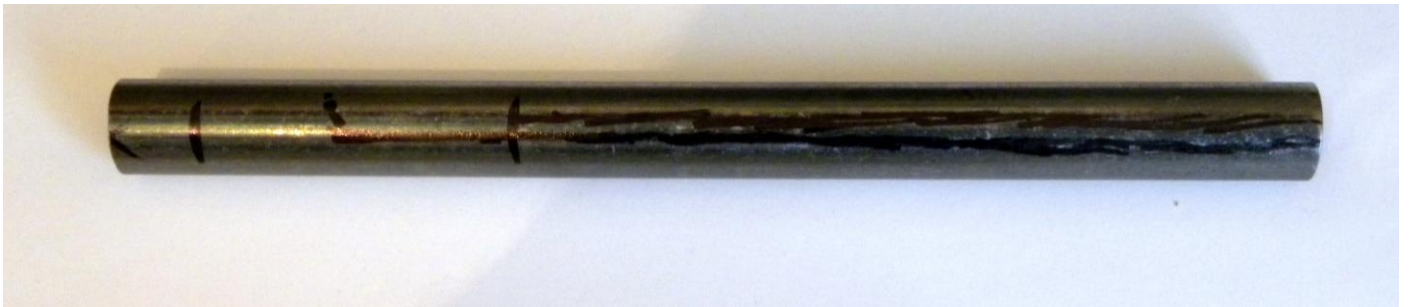
Limes

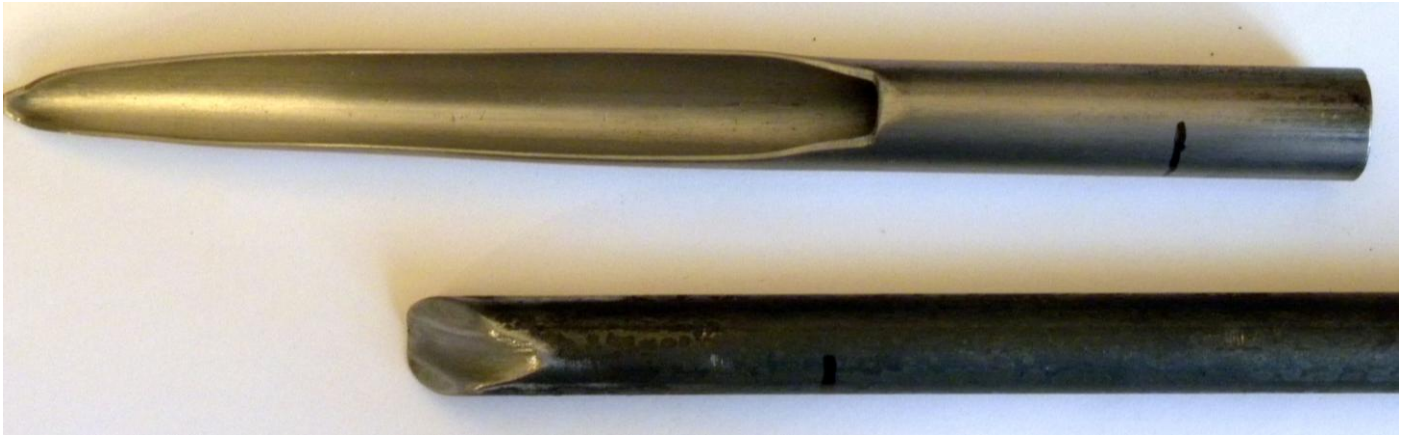
Toile émeri

Marteau

Chalumeau

Bain d'huile







Ø du bout 14mm

Épissoir fini chauffé et trempé dans le bain d'huile sa longueur totale est de 170mm